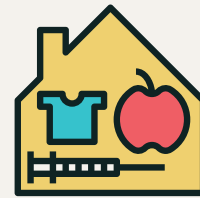


RECURSOS COMUNITARIOS

NECESIDADES BÁSICAS

ACCESO A ALIMENTOS



Baker Creek Community Church

325 NW Baker Creek Rd.
McMinnville, OR 97128
503-434-5541

Horario: miércoles de 10am a 12pm

Recursos: caja de comida y artículos de pan

Elegibilidad: límite una caja al mes por familia

Áreas de servicio: condado de Yamhill

bakercreekcommunity.org

Community of Christ

4570 Center St NE. Salem, OR 97301
503-378-0633

Horario: jueves de 4:30pm a 6pm

Recursos: cajas de comida de emergencia dos veces al mes. Hay otros artículos disponibles.

Elegibilidad: en base a los ingresos, se requiere prueba de ingresos

Áreas de servicio: condados de Polk, Marion y Yamhill

Cove Orchard Food Pantry

22125 Highway 47 Yamhill, OR 97148
503-804-0333

Horario: llame para hacer una cita

Recursos: caja de comida

Elegibilidad: en base a los ingresos

Áreas de servicio: condado de Yamhill

Dayton Food Pantry

300 Flower Lane Dayton, OR 97114
503-569-8788

Horario: 2º y 4º martes de 4pm a 6pm

Recursos: artículos no perecederos

Elegibilidad: abierto a todos los residentes de Dayton

Áreas de servicio: condado de Yamhill

Department of Human Services - Yamhill

368 NE Norton Ln. McMinnville, OR 97128
503-472-0311

Horario: de lunes a viernes de 7am a 5pm

Recursos: vales de comida (SNAP)

Elegibilidad: en base a los ingresos, llame para una cita

Áreas de servicio: condado de Yamhill

oregon.gov/ODHS

Good Samaritan Pantry

4570 Center St. NE Salem, OR 97301
503-581-3855

Horario: martes, la distribución comienza a las 2:30pm; debe estar en la fila antes de las 3:30 para recibir alimentos

Recursos: cajas de comida de emergencia

Elegibilidad: en base a los ingresos

Áreas de servicio: condados de Polk, Marion y Yamhill

Grand Sherimina Food Pantry

120 N Bridge St. Sheridan, OR 97378
503-843-3133

Horario: martes de 2pm a 4pm

Recursos: caja de comida

Elegibilidad: en base a los ingresos, límite una visita al mes

Áreas de servicio: condado de Yamhill

gsmafoodpantry.com

Hope on the Hill

500 NW Hill Rd. McMinnville, OR 97128 (planta baja del edificio 2)
503-472-8476 ext. 4070

Horario: martes de 11am a 1pm, jueves de 6pm a 8pm

Recursos: distribución de alimentos como si fuera de compras

Elegibilidad: en base a los ingresos, límite de una visita al mes

Áreas de servicio: condado de Yamhill

hopeonthehill.org

Isaiah 58 Food Bank

118 Maddox Ave. Amity, OR 97101
503-835-3271

Horario: jueves de 12pm a 3pm

Recursos: caja de comida, pan, productos frescos

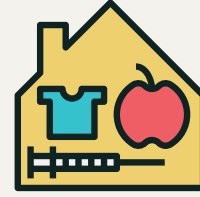
Elegibilidad: en base a los ingresos, límite de una visita al mes, se requiere prueba de dirección.

Áreas de servicio: condado de Yamhill

RECURSOS COMUNITARIOS

NECESIDADES BÁSICAS

ACCESO A ALIMENTOS



Iskam Mək^hMək-Haws

9675 Grand Ronde Rd. Grand Ronde, OR 97347
503-879-3663

Horario: miércoles y viernes de 10am a 2pm

Recursos: cajas de comida

Elegibilidad: para todos

Áreas de servicio: condados de Polk y Yamhill

Lafayette Community Church

365 3rd Street (99w) Lafayette, OR 97127
503-864-8409

Horario: 2° y 4° martes de 4pm a 5pm

Recursos: cajas de comida

Elegibilidad: en base a los ingresos

Áreas de servicio: condado de Yamhill

lafayettecommunitychurch.org

Love, Inc. - Newberg

200 S College St, Newberg, OR 97132
503-537-3999

Horario: de lunes a jueves de 10am a 1pm

Recursos: alimentos no perecederos y comidas congeladas

Elegibilidad: residentes del condado de Yamhill (excepto McMinnville), se requiere identificación y prueba de dirección

Áreas de servicio: condado de Yamhill
loveincnewberg.org

New Life Community Church

410 14th St. SE Salem, OR 97301
503-399-2120

Horario: 4° sábado del mes de 10:30am a 12:30pm

Recursos: cajas de comida de emergencia

Elegibilidad: en base a los ingresos con límite de una visita al mes

Áreas de servicio: condados de Polk, Marion y Yamhill

Newberg Northwest Christian Church

2315 Villa Rd. Newberg, OR 97132
503-538-3104

Horario del banco de comida: domingos de 11:30am a 12pm, martes de 9am a 10am, jueves de 4pm a 6pm.

Horario de las comidas calientes: jueves de 4:30pm a 5:45pm

Recursos: comidas calientes, pan y alimentos no perecederos

Elegibilidad: abierto a todos los que lo necesiten

Áreas de servicio: condado de Yamhill
newbergcc.org

Newberg Fish Emergency Services

125-A Elliott Rd. Newberg, OR 97132
503-538-4444

Horario: lunes y jueves de 10am a 1pm, martes de 10am a 1pm y de 5pm a 7pm

Recursos: cajas de comida

Elegibilidad: en base a los ingresos, límite de una visita al mes, se requiere comprobante de dirección

Áreas de servicio: condado de Yamhill
newbergfish.org

Promise Pantry

33331 Full Quartz Landing Dundee, OR 97115
503-307-0730

Horario: domingos de 1pm a 3pm

Recursos: banco de comida

Elegibilidad: en base a los ingresos con límite de una visita al mes.

Áreas de servicio: condado de Yamhill

promisecenter.org

Salvation Army - McMinnville

1950 SW 2nd St McMinnville, OR 97128
503-434-7292

Horario: de martes a jueves de 1pm a 4pm

Recursos: cajas de comida de emergencia

Elegibilidad: en base a los ingresos, o calificar para SNAP; TANF o SSI. Se requiere prueba de ingresos.

Áreas de servicio: condado de Yamhill
mcminnville.salvationarmy.org

Share and Care

445 N Maple St Yamhill, OR 97148
503-662-4489

Horario: el horario varía, llame para hacer una cita.

Recursos: banco de comida

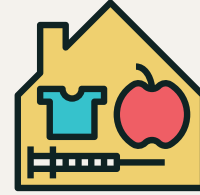
Elegibilidad: en base a los ingresos.

Áreas de servicio: condado de Yamhill

RECURSOS COMUNITARIOS

NECESIDADES BÁSICAS

ACCESO A ALIMENTOS



St. Vincent De Paul - McMinnville

435 SE Baker St McMinnville, OR 97128
503-472-2003

Horario: de lunes a viernes de 10am a 1pm

Recursos: cajas de comida

Elegibilidad: se requiere una cita inicial

Áreas de servicio: condado de Yamhill

Yamhill Gleaners

4155 NE Three Mile Ln
McMinnville, OR 97128
503-472-7171

Horario: llame para hacer una cita

Recursos: productos frescos locales

Elegibilidad: llame para membresía

Áreas de servicio: condados de Polk y Yamhill