



Community Health Improvement Plan
Progress Report 2022
Plan de mejora de la salud comunitaria
Informe de Progreso de 2022



Community Health Improvement
Mejora de la salud de la comunidad

What have we been doing?

¿Qué hemos estado haciendo?

Oral Health

Oral health supply distribution – 2826 kits

Nutrition Oregon Campaign assessment

Salud dental

Distribución de suministros de salud dental - 2826 kits

Evaluación de la campaña de nutrición de Oregón

Behavioral Health

Needle exchange

Tobacco prevention study

Traditional Health Worker supports

Salud mental

Intercambio de agujas

Estudio de prevención del uso del tabaco

Apoyos al trabajador de la salud tradicional

Children and Families

FamilyCore campaign and staff support

School staff and childcare provider education

Child abuse prevention campaign

Niños y familias

Campaña FamilyCore y apoyo del personal

Educación del personal escolar y de las guarderías

Campaña de prevención del maltrato infantil

Access to care

Member engagement strategy

Listening sessions

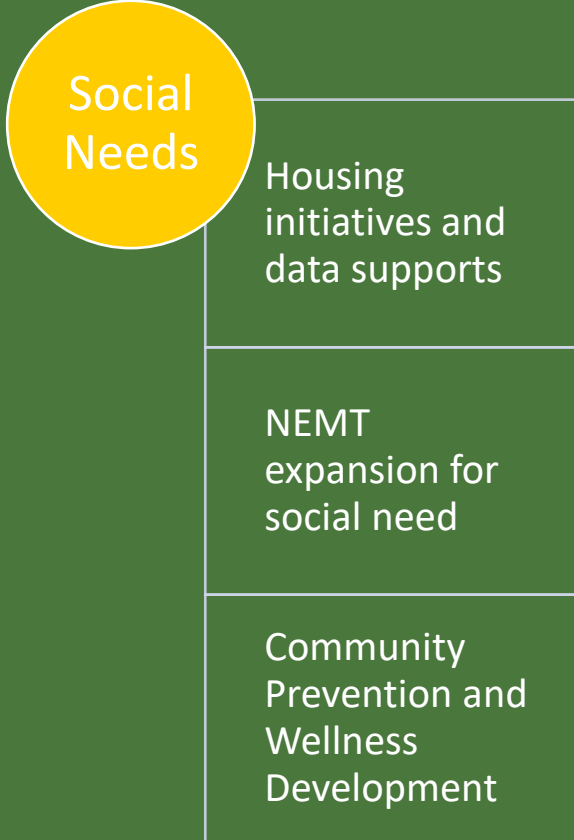
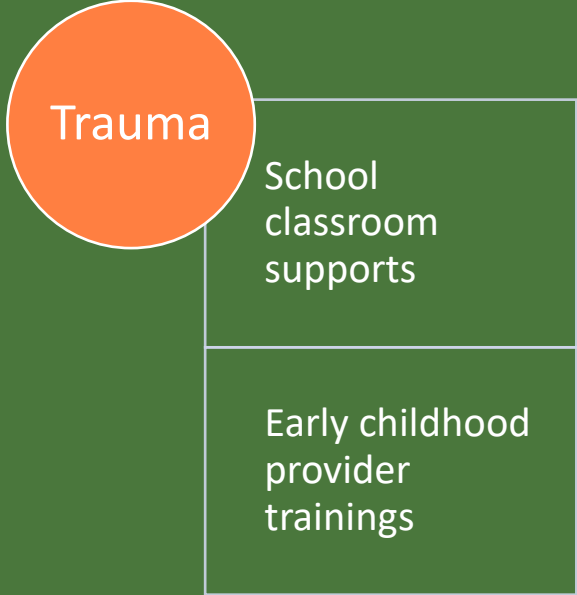
Supporting translation and interpretation

Acceso a la atención

Estrategia de participación de miembros

Sesiones de escucha

Apoyo a la traducción e interpretación



BARRIERS | OBSTÁCULOS

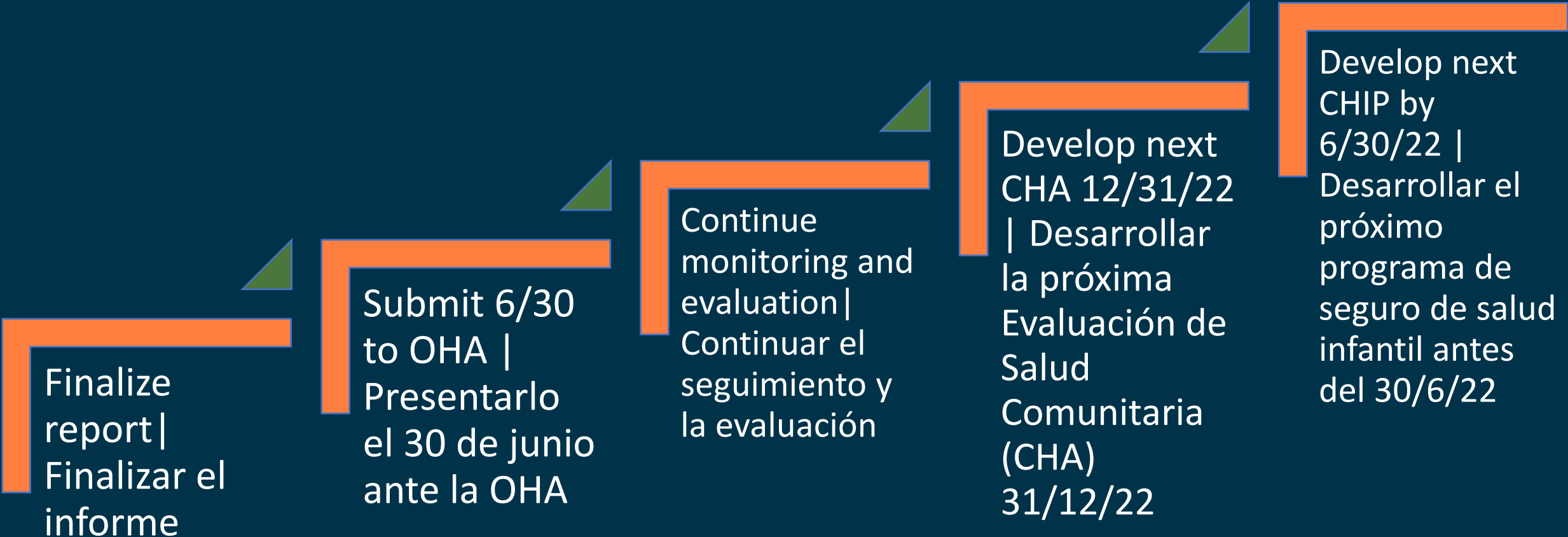
Staff turnover and resource redistribution |
Rotación de personal y redistribución de recursos

Virtual and hybrid settings | Entornos
virtuales e híbridos

Overall increased need | Aumento general
de la necesidad

Next Steps

Pasos siguientes



Finalize report |
Finalizar el informe

Submit 6/30 to OHA |
Presentarlo el 30 de junio ante la OHA

Continue monitoring and evaluation |
Continuar el seguimiento y la evaluación

Develop next CHA 12/31/22 |
Desarrollar la próxima Evaluación de Salud Comunitaria (CHA) 31/12/22

Develop next CHIP by 6/30/22 |
Desarrollar el próximo programa de seguro de salud infantil antes del 30/6/22